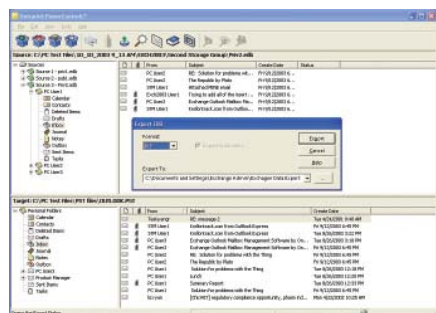


Búsqueda y restauración simplificada de Exchange

Ontrack® PowerControls™ es una herramienta que le permite buscar, restaurar, exportar y analizar de una manera rápida y sencilla el contenido del buzón de correo directamente desde las copias de seguridad de Microsoft® Exchange Server, archivos EDB, archivos de almacenamiento de información e incluso desde su servidor Exchange de producción.

Piense en el número de mensajes de correo electrónico y de buzones de correo almacenados en las copias de seguridad del servidor Exchange de su empresa ¿Cuánto tiempo le llevaría encontrar en la copia de seguridad el correo electrónico que necesita?

Si la sola idea de tener que encontrar y restaurar mensajes o buzones de correo desde una copia de seguridad de Exchange le asusta, Ontrack PowerControls es la solución.



El constante aumento de datos en formato electrónico ha incrementado la necesidad de encontrar y restaurar buzones y mensajes de correo individuales.

Ontrack

PowerControls es una herramienta de gestión de correo electrónico que permite a los equipos de TI realizar búsquedas, recuperar y restaurar mensajes, buzones de correo, documentos adjuntos y otros elementos de Microsoft® Office Outlook® que se encuentren en una copia de seguridad, reduciendo de este modo el tiempo y los recursos necesarios para acceder a mensajes y adjuntos. Métodos de restauración de manera individual de elementos de Exchange como pueden ser los “brick-level” backups (copias por grupos), son muy costosos y debido al espacio de almacenamiento que necesitan, muy lentos e imposibles de realizar dentro del “backup window”. Otra posibilidad es la restauración de la copia de seguridad al completo a un servidor de recuperación, que le llevaría horas e incluso días y que le exigiría la compra y el mantenimiento del hardware y aun así, tendría que buscar por toda la copia de seguridad para encontrar los elementos que necesita.



Eficiencia TI

Ontrack PowerControls reduce de una forma drástica el tiempo y los gastos asociados con la restauración de elementos de Exchange.

- Elimina la necesidad de copias de seguridad “brick level” y de servidores de recuperación de Exchange, y realiza con facilidad recuperaciones individuales de mensajes, buzones e incluso archivos adjuntos.
- Recupera, restaura y busca elementos archivados (personal archive) de Exchange 2010 con la misma facilidad con la que restaura elementos de correo activos.
- Restaura elementos directamente a su servidor de producción de Exchange o a cualquier archivo PST directamente desde su copia de seguridad o desde un archivo EDB offline.
- Simplifica las tareas de gestión de correo electrónico como la migración de contenido entre distintas versiones de Exchange (de 2003 a 2010 de un solo paso), o la creación de buzones.

Mayor velocidad de búsquedas

Ontrack PowerControls además de ser una herramienta de recuperación imprescindible, le permite establecer criterios de búsqueda para así poder localizar los mensajes, buzones de correo o archivos adjuntos que necesite de una manera rápida y sencilla. Utiliza palabras clave entre otros muchos criterios para realizar búsquedas en varias bases de datos de manera simultánea, localiza los elementos que necesite y los exporta con un simple “arrastrar y soltar” a una ubicación completamente distinta. Ontrack PowerControls se instala en cualquier estación de trabajo de Windows y no necesita que se realicen cambios en su arquitectura o en los procedimientos de copia de seguridad.

Qué beneficios conlleva el uso de Ontrack PowerControls

Minimice el espacio de almacenamiento y reduzca los gastos asociados al archivar sus copias de seguridad. Ontrack PowerControls elimina la necesidad de realizar copias de seguridad de buzones de correo de manera individual, por lo tanto elimina el gasto y el tiempo en realizar copias de seguridad "brick level".

Elimine prácticamente todo el tiempo destinado a realizar copias de seguridad. Ontrack PowerControls elimina por completo la necesidad de hacer copias de seguridad de manera individual. Un gran número de empresas realizan copias de seguridad completas de Exchange y después un segundo proceso de copias de seguridad para los buzones realmente importantes (VIM) de manera individual.

Minimice el tiempo destinado a encontrar los correos electrónicos bajo criterios específicos, como pueden ser palabras claves, usuarios específicos, asuntos o fechas. Una de las características de Ontrack PowerControls es la búsqueda avanzada (Advanced Find) que permite buscar por todos los buzones en el archivo EDB en vez de realizar una búsqueda buzón por buzón o analizar una copia de seguridad online.

Reduzca el tiempo en realizar de una copia de seguridad de un solo buzón de correo a "cer0". Ontrack PowerControls elimina por completo este paso.

Reduzca el tiempo necesario para restaurar un buzón de correo de forma individual. Ontrack PowerControls restaura elementos de correo desde sus copias de seguridad directamente a su servidor de producción de Exchange o un archivo PST, eliminando de este modo cualquier paso intermedio.

Requisitos del sistema Ontrack PowerControls

Para utilizar Ontrack PowerControls, necesita disponer del siguiente hardware y software:

- Windows 2000 Server, Windows 2000 Professional, Windows XP Professional, Windows 2003 Server, Windows Vista Business, Windows Vista Ultimate o Windows Vista Enterprise
- Microsoft® Outlook 2000 o posterior (dependiendo de la versión de Exchange Server y de la compatibilidad)
- Microsoft .NET 2.0 framework
- Procesador Intel® Pentium®
- 200 MB de espacio disponible en el disco duro para la instalación (Es necesario más espacio para el procesamiento de archivos de registro y para abrir un archivo EDB).
- Monitor con resolución 800 x 600 o superior

Nota: Ontrack PowerControls es compatible con Microsoft Exchange Server 5.5, Exchange Server 2000, Exchange Server 2003, Exchange Server 2007 y Exchange Server 2010.

Para utilizar Ontrack PowerControls deberá acceder a un archivo completo de EDB.
Para restaurar un archivo EDB desde una cinta, le ofrecemos las siguientes recomendaciones:

Producto de copia de seguridad	Versión	Recomendación
Microsoft® NT Backup	Todas las versiones	(1) o (3)
Symantec Backup Exec™	Todas las versiones	(1) o (3)
VERITAS NetBackup™	Exchange Server 5.5	(1) o (3)
VERITAS NetBackup™	Exchange Server 2000 o 2003	(1) o (3)
EMC® NetWorker®	Todas las versiones	(1) o (3)
CA® ARCserve®	Agente para Exchange con Open File Agent	(1) o (3)
CA® ARCserve®	Agent for Exchange	(1) o (3)
IBM® Tivoli® Storage Manager	Todas las versiones	(1) o (3)
Hewlett-Packard OpenView® Storage Data Protector	Todas las versiones	(1) o (3)
CommVault® Galaxy™	Todas las versiones	(1) o (3)
UltraBac	Todas las versiones	(1) o (3)

- (1) Utilice Ontrack PowerControls ExtractWizard para restaurar a una ubicación alternativa que no sea un servidor Exchange Server, a continuación utilice Ontrack PowerControls para leer el archivo EDB. Para más detalles sobre todas las versiones compatibles con los agentes ExtractWizard, consulte la siguiente página: <http://ontrackpowercontrols.es/recursos/funciones-adicionales/>
- (2) Utilice el software de copia de seguridad para restaurar a una ubicación alternativa que no sea un servidor de Exchange, a continuación utilice Ontrack PowerControls para leer el archivo EDB.
- (3) Utilice el software de copia de seguridad para restaurar a un servidor de recuperación (servidor de Exchange duplicado), a continuación utilice Ontrack PowerControls para leer el archivo EDB.
- (4) Si el software de copia de seguridad incorpora tecnología de duplicación de volumen de Exchange Server, utilice Ontrack PowerControls para leer el Snapshot del archivo EDB offline.

Kroll Ontrack Iberia S.L.
C. Anabel Segura 7
1ª Planta, Oficina B
28108 Alcobendas
Madrid

(+34) 91 484 02 29
900 112 012 (24h)

www.ontrackpowercontrols.es

© 2010 Kroll Ontrack Inc.

Todos los productos y nombres mencionados son marcas comerciales y registradas de sus respectivos propietarios.

We Know Data.